



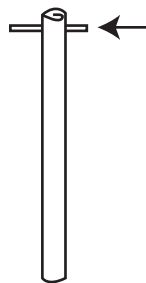
ビドのかざぐるま



材料

- ・白い紙（薄めのもの）
- ・はさみ
- ・新聞紙など（持ち手用）
- ・セロテープ
- ・細い棒（ストローなど）（5cm程度）

1. 用意した紙を棒状に丸め、持ち手を作ります。
できたら持ち手の先に、細い棒をさしましょう。

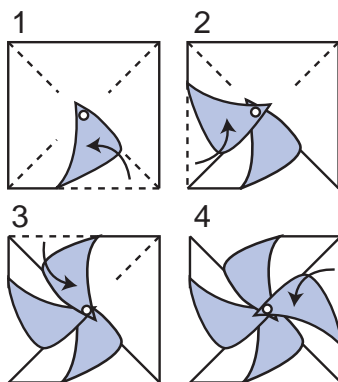


2. 切り込みを入れたはね部品を、
柄・無地のどちらでも好きな面を裏にして、
棒にさします。

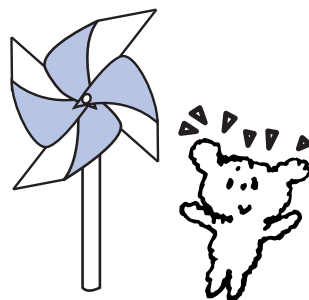


柄のウラオモテは
お好きなほうで
作成ください
(図例では柄を裏に
作成しています)

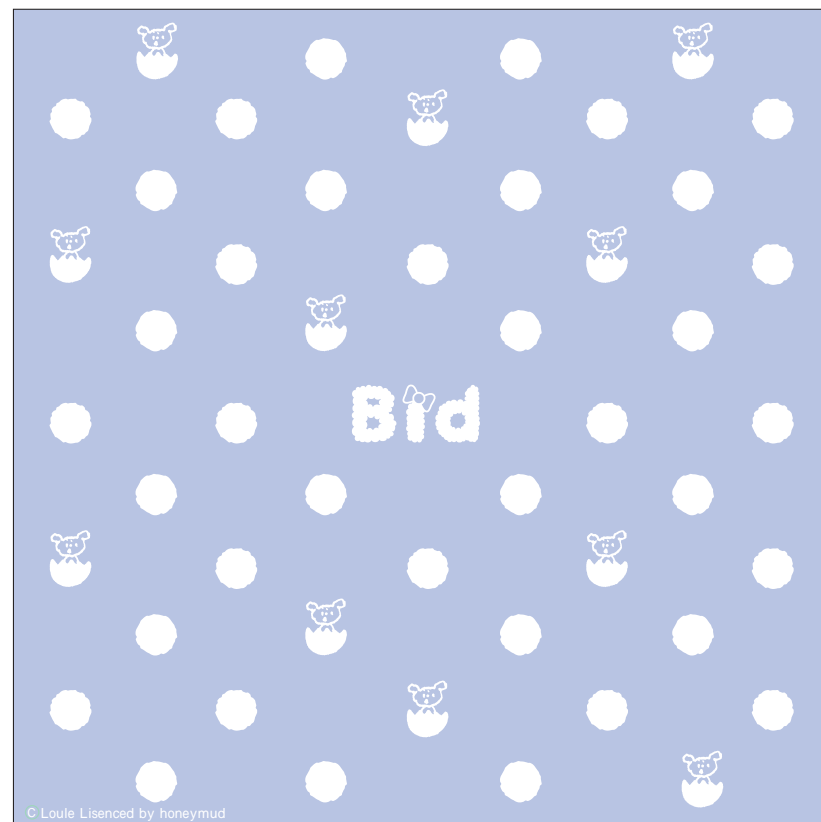
3. 図のように、はね部品の切り込みを
4か所、棒にさしていきます。
はね部分が完成したら、棒の先を
セロハンテープなどでしっかり
覆ってください。()



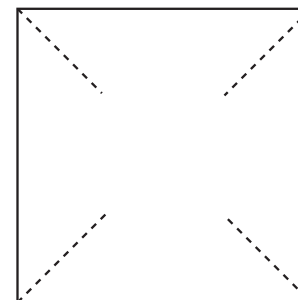
4. はねが回りやすくなるよう、
持ち手の穴を広げて、できあがり！



先のとがった棒を使うと、けがをする恐れがあります。
制作の際は充分注意の上、安全に遊ばすよう、しっかりと先を覆ってください。



© Loule Licensed by honey mud



風車のはね部品・型紙（原寸大）
プリントして、
線にそってきりとってください。
その後、左図のように
四方に切り込みを入れます。